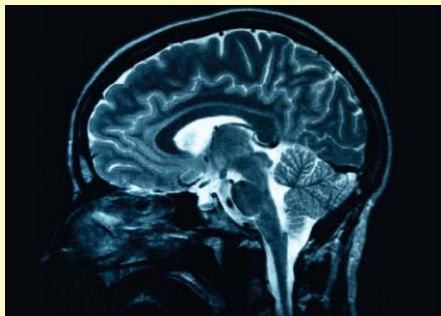


# Comprendre les troubles et les difficultés d'apprentissage.



**CENTRE DE FORMATION PROFESSIONNELLE  
POZER**

**JOSÉE MORIN DIRECTRICE  
CAROLE QUIRION T.S.**

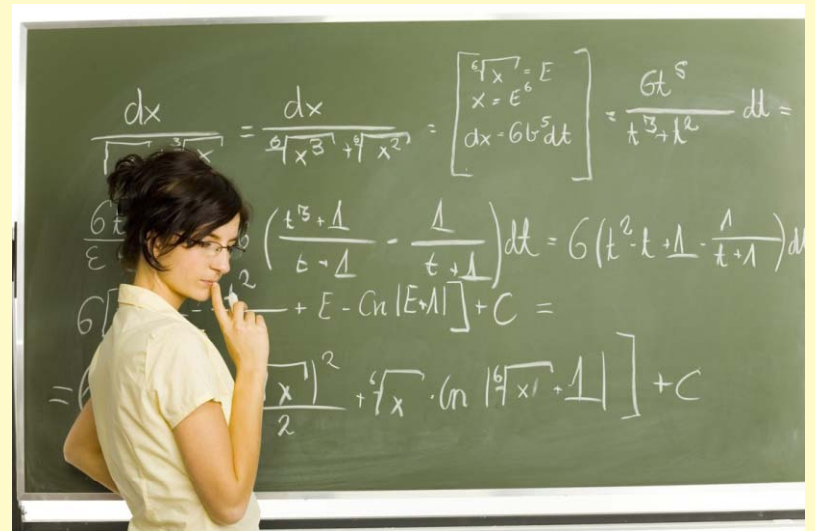


# Réflexion



« On se lasse de tout sauf de  
comprendre »

Virgile



# Réflexion



- Comment pouvez-vous faire une différence dans la vie de vos élèves?
  - Comment cultiver la motivation?
- Les rencontres avec les tuteurs.**

- **Les obstacles rencontrés:**
- Méconnaissance et préjugé face au trouble d'apprentissage
- Méconnaissance de l'obligation juridique d'accommoder.



- **« La direction du centre est autorisée à mettre en place les mesures (...) pour un adulte ayant des besoins particuliers. Un rapport d'analyse de la situation de l'adulte doit être présent à son dossier. Le lien entre la mesure et le besoin particulier de l'adulte, reconnu par le personnel scolaire, doit être documenté. Cette mesure doit être régulièrement utilisée par l'adulte et elle doit solliciter sa prise de décision. La mesure ne doit pas accomplir la tâche à la place de l'adulte. »**

# Les obstacles rencontrés



- Manque d'ouverture d'esprit et de souplesse;
- Mauvaise évaluation des besoins de l'élève;
- Obstacle de nature systémique;
  
- Comment dépister nos élèves en difficulté?
- 1) Observer et prendre des notes;
- 2) Discuter avec l'élève et les autres enseignants;
- 3) Tester diverses stratégies et observer les résultats;
- Présenter le Parcours scolaire. (dépister)

# Mon rôle, ton rôle et notre rôle.



## Le rôle de chacun :

L'élève

Enseignant

Tuteur

Professionnel

Direction

\$\$\$Le financement des services



# Programme pour intégrer. Travailler en amont.



- **Prédep : ( a définir) Josée**
- **Passerelles : Josée**

# Les enseignants



**Comment pouvons-nous supporter nos enseignants dans ce changement avec les types de clientèle?**

**Lieu d'échange sur les difficultés rencontrées dans leur pratique.**

**Relation de service aux élèves et équipe enseignante;**

**Simplification des façons de référer;**

**Animation en classe;**

**Groupe de support avec les élèves;**

**Formation sur les troubles d'apprentissage lors de journées pédagogiques;**



# Trouble ou difficulté?



La différence entre le **trouble d'apprentissage** et les **difficultés d'apprentissage**

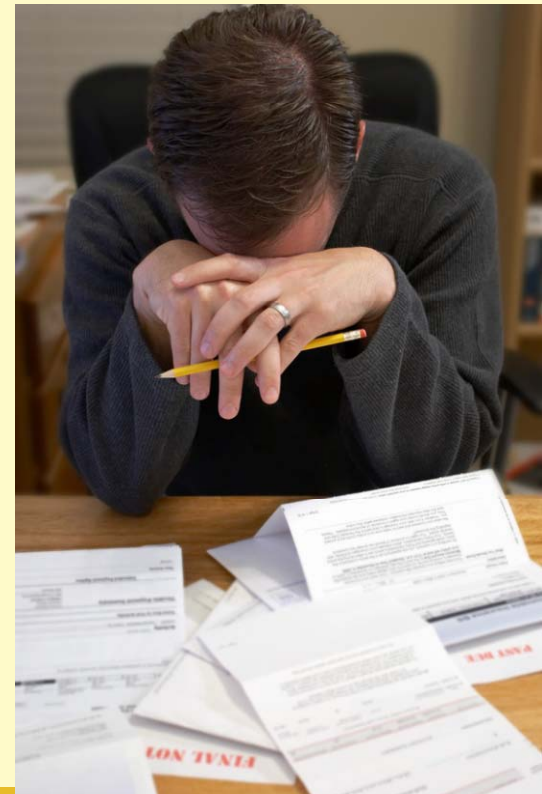


# Avancées récentes



- 1-Que sont les troubles d'apprentissage:

Terme médical qui désigne un trouble **permanent d'origine neurologique** qui est causé par une dysfonction :



# Les troubles d'apprentissage



**Attention, concentration, impulsivité;**

**Mémoire;**

**Lecture, orthographe;**

**Communication et compréhension;**

**Fonctions exécutives;**

**Perception;**

**Motricité fine et globale;**

# Les troubles d'apprentissage incluent :



- Déficit d'attention;
- Dyslexie;
- Dysorthographe;
- Dyscalculie;
- Dysphasie;
- Trouble de la mémoire;
- Dyspraxie;



Présenter document sur les mesures d'aide.

# Données statistiques



- En analysant les motifs d'abandon du centre et des départements, j'ai découvert que 29,36 % des élèves qui abandonnent, le font parce qu'ils ont des difficultés d'apprentissage. Et voilà! En santé, 52.27% abandonnent à cause des difficultés d'apprentissage. D'où l'importance de garder nos services de professionnels!

# Difficultés d'apprentissages



- Les difficultés d'apprentissage sont temporaires et causées par :

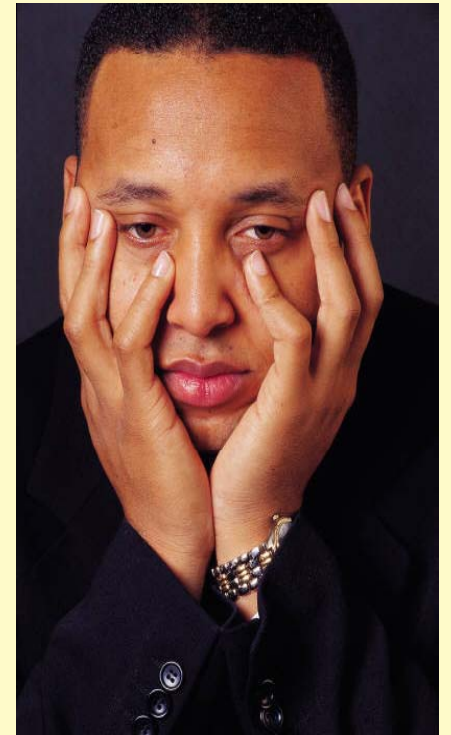
difficultés affectives;

troubles anxieux;

difficultés socio-économiques;

syndrome post-traumatique;

- **\*Attention aux jugements trop rapide.**
- **Collaboration avec les services du milieu.**



# Comment évaluer?



- **Nous devons toujours prioriser le lien et questionner l'élève sur son vécu du moment présent avant de croire à un trouble d'apprentissage. Il est important de travailler avec le service aux élèves.**

# Rencontre tuteur.



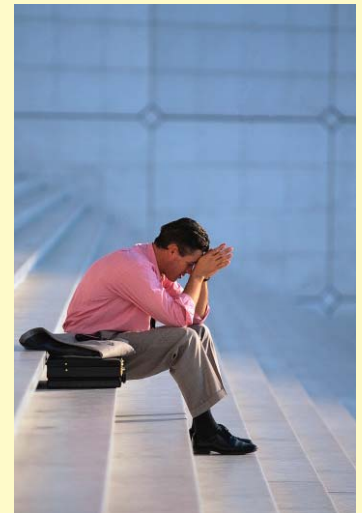
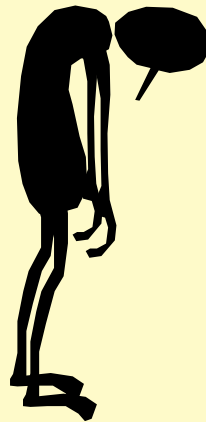
- Prendre du temps pour questionner sur le passé scolaire. Cheminement de l'élève au régulier ou dans des programmes spécialisés. (classe d'adaptation scolaire)
- L'élève vit-il quelque chose de particulier dans sa vie?
- Hygiène de vie : sommeil, alimentation, exercice;
- Maladie ou accident;
- La motivation de l'élève de se retrouver sur les bancs d'école;



# Les conséquences psychoaffectives des troubles d'apprentissage



- Le trouble d'apprentissage à un impact dévastateur sur :
- L'estime de soi;
- La motivation;
- La persévérance;
- Le trouble d'apprentissage peut causer:
- Anxiété;
- Dépression.



# L'intervention



- Comment repérer les élèves ?
- Quatre signes principaux
- 1) l'élève n'atteint pas les exigences académiques
- 2) l'élève atteint les exigences académiques, mais avec beaucoup plus d'effort et de travail
- 3) l'élève a des problèmes de comportement
- 4) l'élève a des problèmes affectifs

# Conclusion



- **Nous avons à nous adapter à certaines difficultés rencontrées par nos élèves;**
- **Comment contourner certains handicaps pour créer une réussite scolaire avec eux et rendre l'élève autonome dans la pratique de son métier .**
- **Comment toucher l'affectif, car ce qui nous touche émotionnellement à plus de risque d'être retenu.**



# Réflexion



- Nous ne devrions pas craindre la différence, le plus à craindre, c'est l'indifférence. »
- Christophe Tavernier

