

# Atelier: Le baromètre de l'élève

Présenté par:  
Sylvie Routhier  
Pierre-Luc Bossé  
Vicky Payeur

Colloque TRÉAQFP  
Centre des congrès de Lévis  
22 mai 2015  
10h30 à 12h00

Le Baromètre: un outil interactif de suivi pour offrir un accompagnement personnalisé à chaque élève en FGA



An orange, wavy-edged shape with a blue outline, resembling a stylized banner or a piece of paper with irregular, rounded edges. The shape is centered on the page and contains the word "Contexte" in black text.

Contexte

# Le comité de convention de gestion et de réussite éducative



Novembre 2011

à ce jour (3 ans ½)



COMMISSION SCOLAIRE DES SOMMETS



Notre analyse quantitative

# Analyse quantitative



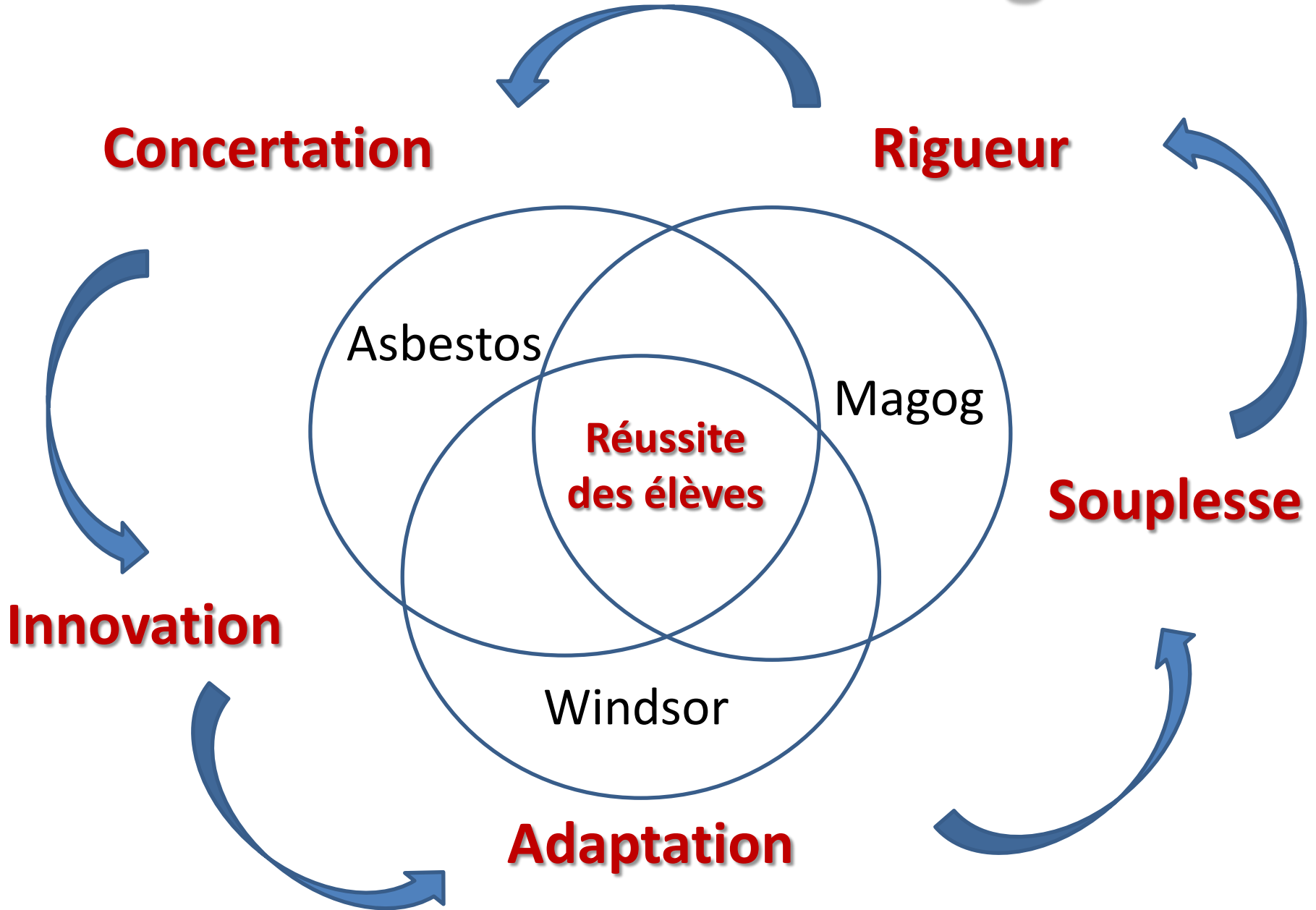
Présecondaire et  
premier cycle





Ouverture aux changements

# Créer l'ouverture aux changements

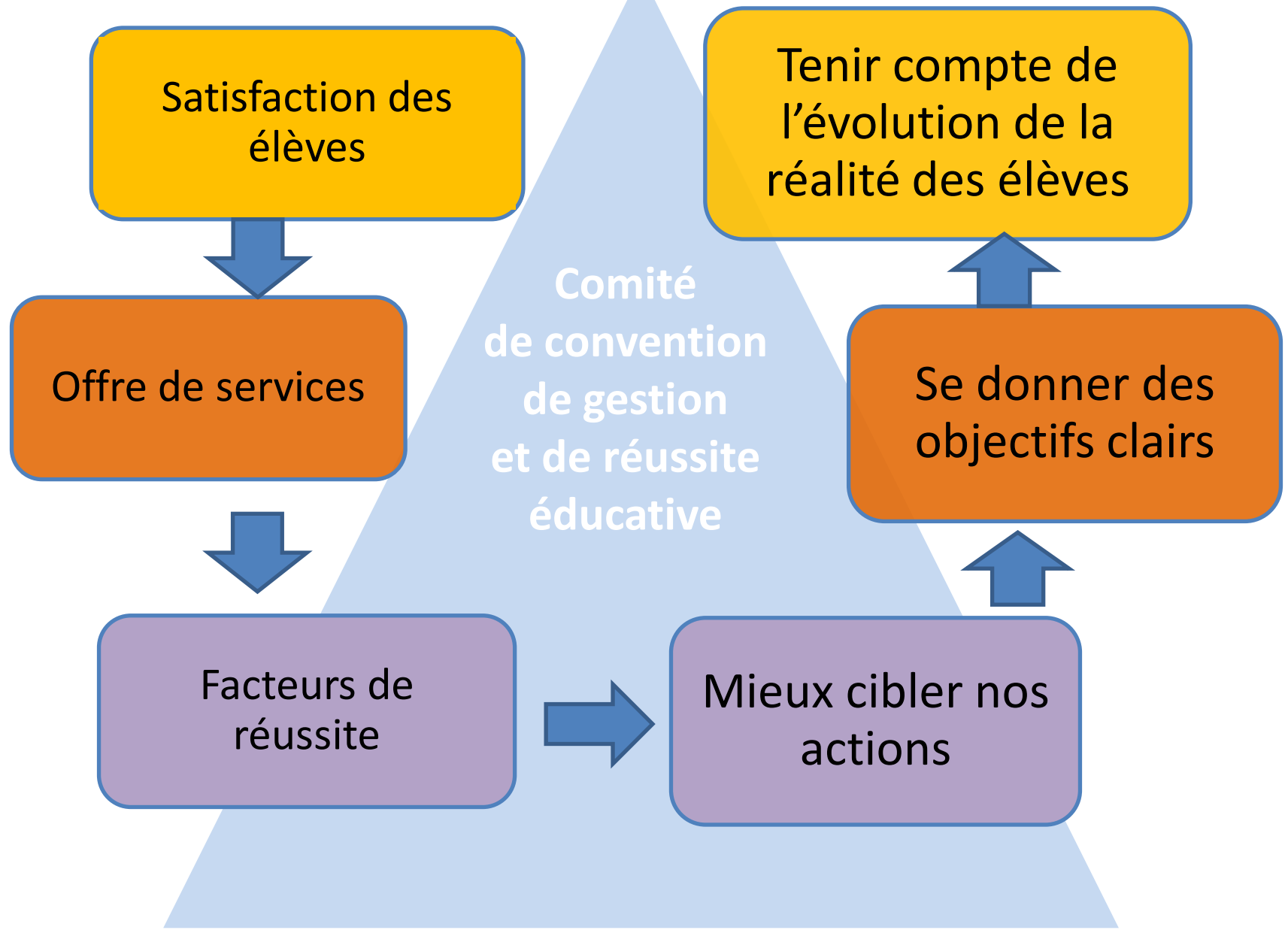






Analyse qualitative

# Analyse qualitative





L'approche écosystémique

# Approche écosystémique



The diagram illustrates an ecosystemic approach through three nested levels. On the left, three overlapping semi-circles represent the levels: a large blue one for 'École', a medium yellow one for 'Classe', and a small orange one for 'Élève'. On the right, three horizontal bars of corresponding colors represent the same levels. The top bar is blue and labeled 'École', the middle bar is yellow and labeled 'Classe', and the bottom bar is orange and labeled 'Élève'. A thin yellow bar is located below the orange bar, and a thin blue bar is at the very bottom of the diagram.

École

Classe

Élève

# Approche écosystémique

École

- Leadership direction
- Culture respect règles apprentissages

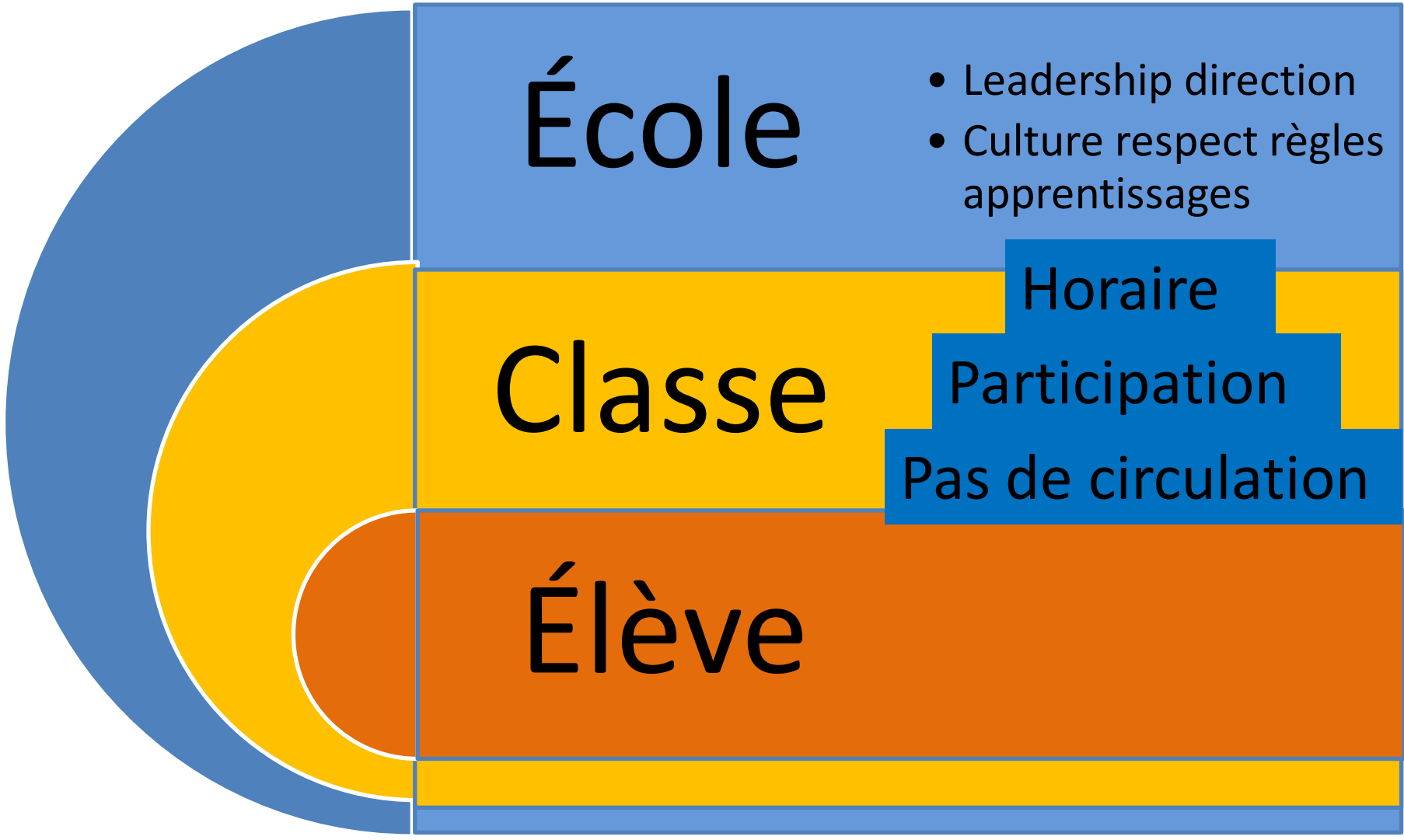
Classe

Horaire

Participation

Pas de circulation

Élève



# Approche écosystémique



École

Classe

- Ressources
- Entraide et coopération

Élève

# Approche écosystémique

École

Classe

Élève

- Facteurs de réussite
- Projet de vie de l'élève

**Baromètre**

**Portfolio**

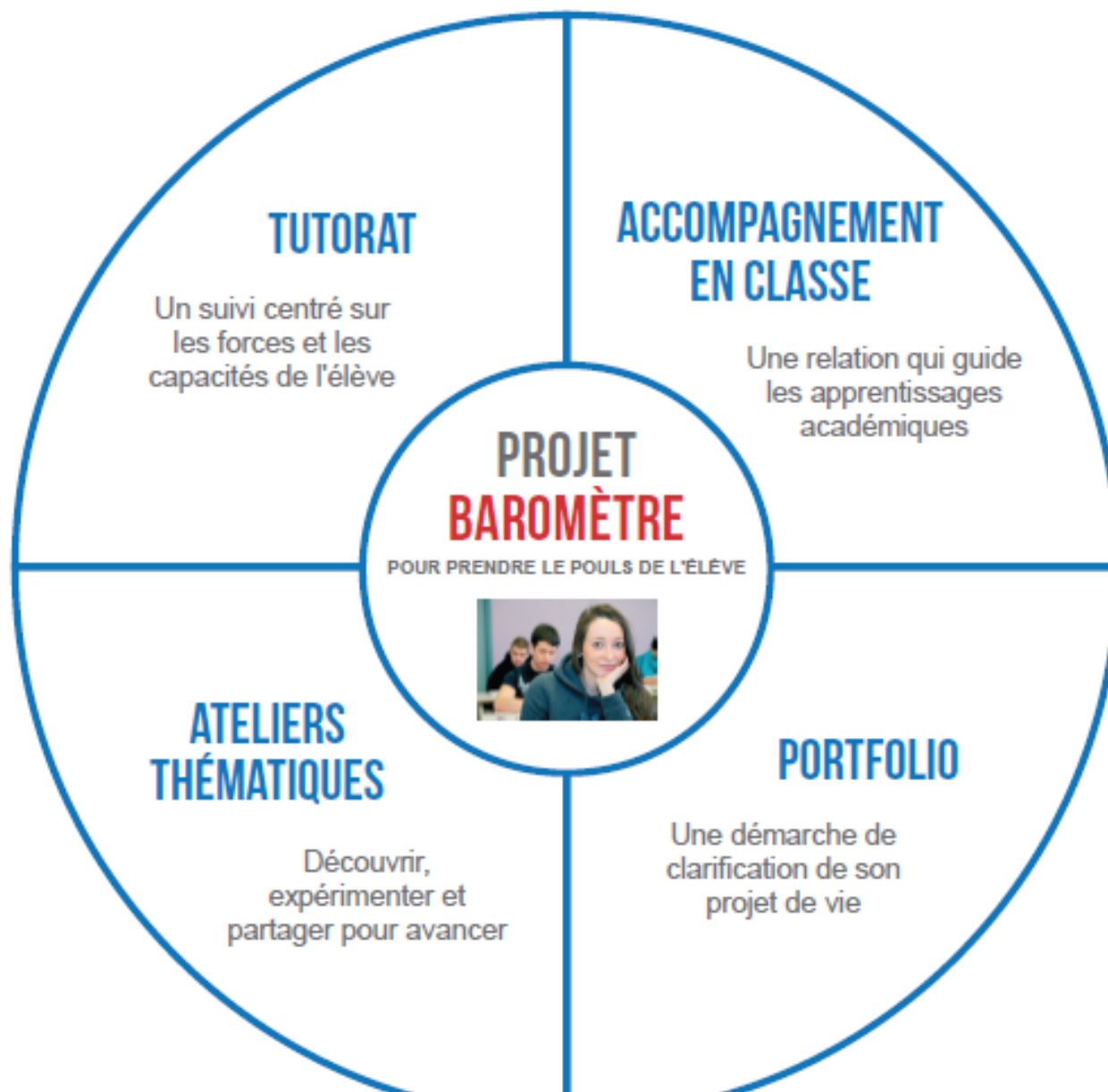


Oyé! Oyé!



# LA PERSÉVÉRANCE ET LA RÉUSSITE

par l'accompagnement personnalisé de l'élève





# TUTORAT

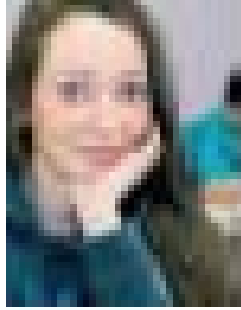
Un suivi centré sur  
les forces et les  
capacités de l'élève



# ACCOMPAGNEMENT EN CLASSE

Une relation qui guide  
les apprentissages  
académiques

ET  
ÊTRE

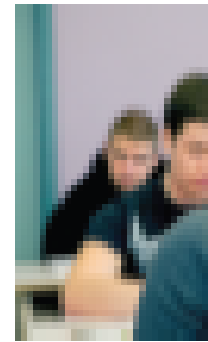


# PORTFOLIO

Une démarche de  
clarification de son  
projet de vie

# ATELIERS THÉMATIQUES

Découvrir,  
expérimenter et  
partager pour avancer



## TUTORAT

Un suivi centré sur  
les forces et les  
capacités de l'élève

## ACCOMPAGNEMENT EN CLASSE

Une relation qui guide  
les apprentissages  
académiques

# PROJET BAROMÈTRE

POUR PRENDRE LE POULS DE L'ÉLÈVE

## ATELIERS THÉMATIQUES

Découvrir,  
expérimenter et  
partager pour avancer



## PORTFOLIO

Une démarche de  
clarification de son  
projet de vie




Le cœur du baromètre

# Le cœur du Baromètre = 7 sphères de vie







Pierre-Luc Bossé, le  
coordonnateur du projet  
baromètre